

# NOTE DE CONJONCTURE

BAROMÈTRE 2019 / 2020



Chambre  
de **Métiers**  
et de l'**Artisanat**

ARDÈCHE

Toute une économie au service du territoire

## L'ARTISANAT EN ARDÈCHE

contact

04 75 07 54 00

contact@cma-ardeche.fr

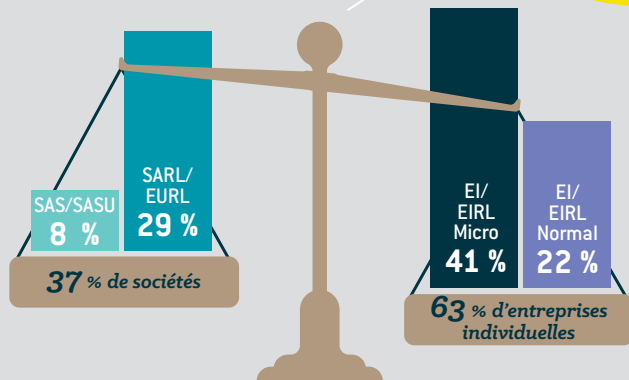


**10 000**

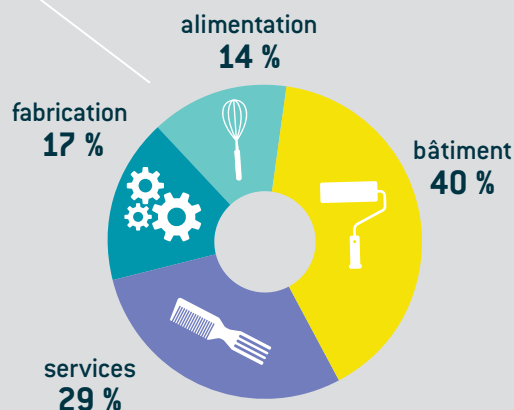
entreprises  
artisanales

7 500 en 2015

**+33 %**  
en 5 ans



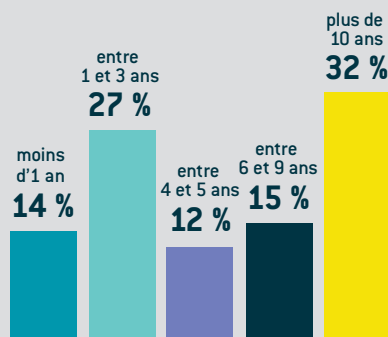
statuts juridiques



secteurs d'activité



22 % des chefs d'entreprise  
artisanale ont plus de 55 ans



ancienneté des entreprises

nombre  
d'immatriculations

**+ 1 400**

radiations

**- 700**

solde 2019

**700**

250  
conjoints  
collaborateurs



entre  
35 et 55 ans

59 %

moins  
de 35 ans

19 %

plus  
de 55 ans

22 %

tranches d'âge

11 000

chefs d'entreprise



25 %



75 %

11 000  
salariés

plus  
de 10  
salariés

2 %

entre  
6 et 9  
salariés

3 %

entre  
3 et 5  
salariés

7 %

entre  
1 et 2  
salariés

16 %

0 salarié



72 %

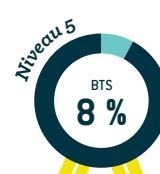
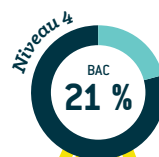
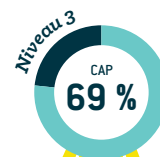
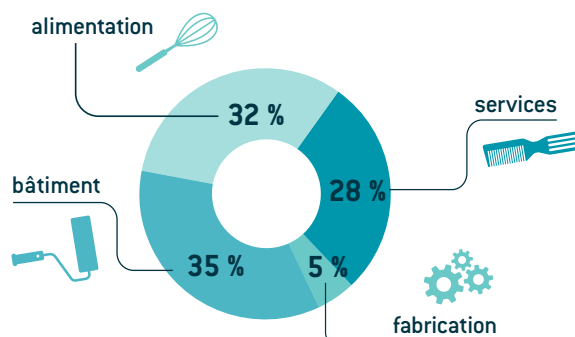
1 000  
apprentis



21 %



79 %

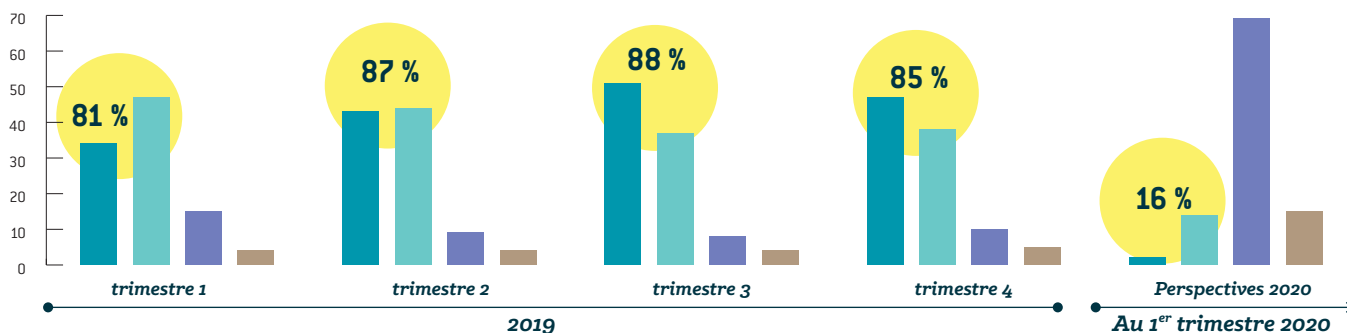


diplômes préparés

## Situation économique des entreprises artisanales en 2019 / Perspectives 2020

### Ce qu'en pensent les artisans !

Favorable Stable Difficile Ne sait pas



### Ce que nous disent les artisans !

	1 <sup>er</sup> trim. 2019	2 <sup>e</sup> trim. 2019	3 <sup>e</sup> trim. 2019	4 <sup>e</sup> trim. 2019	Persp. 2020
Niveau d'activité de l'entreprise	↔	↗	↔	↘	↔
Progression du chiffre d'affaires	↔	↗	↔	↘	↔
Solidité de la trésorerie	↔	↗	↗	↘	↔
Évolution des effectifs	↔	↗	↗	↔	↔

### PERSPECTIVES 2020 : 8 ARTISANS SUR 10 PRÉVOIENT UNE ANNÉE 2020 TRÈS DIFFICILE



En janvier, environ 70 % des dirigeants estimaient que leur niveau d'activité, de chiffre d'affaires et de trésorerie serait stable sur l'année. Depuis le COVID-19 et les mesures de restrictions, 75 % des entrepreneurs redoutent les prochains mois ; ils ont un niveau de crainte élevé quant à la pérennité de leur entreprise. 25 % des dirigeants déclarent malgré tout entretenir une relation avec leur clientèle par téléphone, courriel ou site de vente.